

PROGRAMMATION MOTEUR RADIO DESIGN

PROGRAMMATION DU 1er EMETTEUR

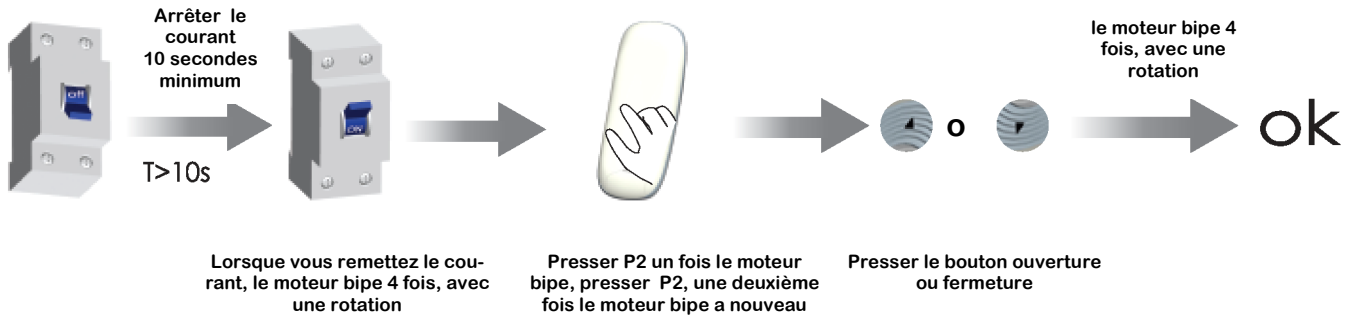
1er solution (déjà effectué dans nos atelier)



Efface toutes les données lorsqu'on programme un nouvel émetteur



Intervalle entre l'appui de 2 boutons est de 4 secondes, au-delà, il y a restauration à origine



PROGRAMMATION DU 1er EMETTEUR

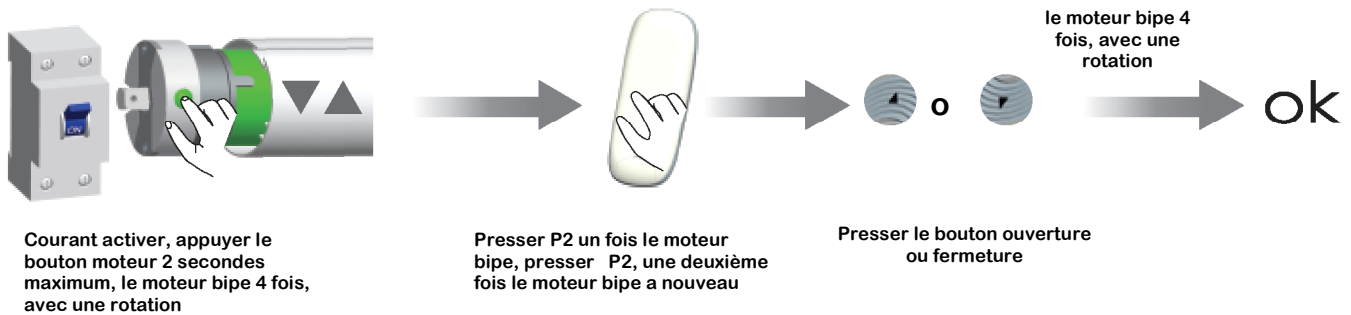
2ème solution (déjà effectué dans nos atelier)



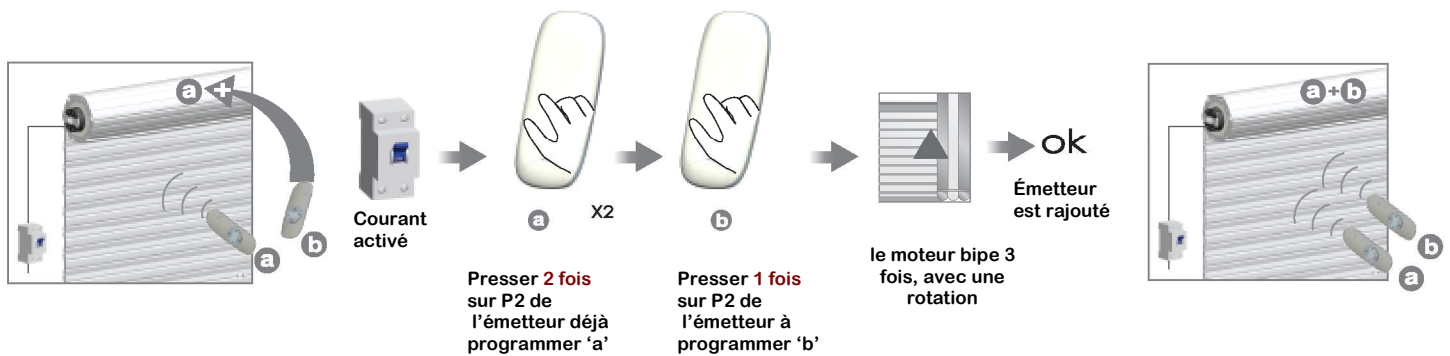
Efface toutes les données lorsqu'on programme un nouvel émetteur



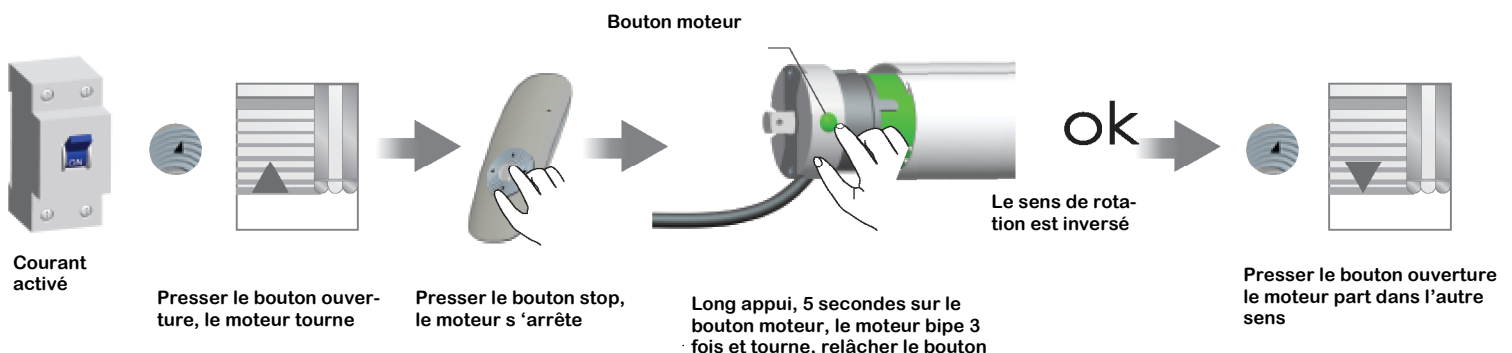
Intervalle entre l'appui de 2 boutons est de 4 secondes, au-delà, il y a restauration à origine



RAJOUTER 1 EMETTEUR



INVERSER LE SENS DE ROTATION



EFFACER TOUS LES EMETTEURS



Courant activé



Presser **1 fois** sur P2 de l'émetteur a deprogrammer



Presser **1 fois** sur stop de l'émetteur a deprogrammer

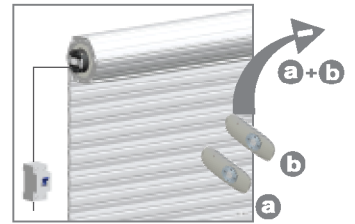


Presser **1 fois** sur P2 de l'émetteur a deprogrammer



ok

le moteur bipé 3 fois, avec une rotation



moteur 230 volts/50 Hz, avec récepteur électronique intégrée,



1.



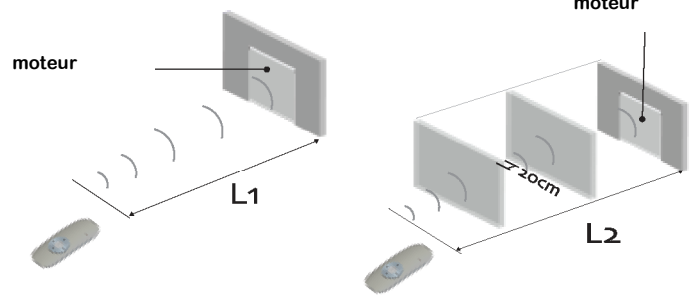
Un canal d'émetteur peut faire fonctionner 20 récepteurs

2.



Une électronique moteur peut recevoir 20 canaux maxi

Portée radio



	L1	L2	Fréquence radio
230V/50Hz	200m	35m	433.92MHz
:			

Ouverture
Stop
fermeture

Bouton P2

