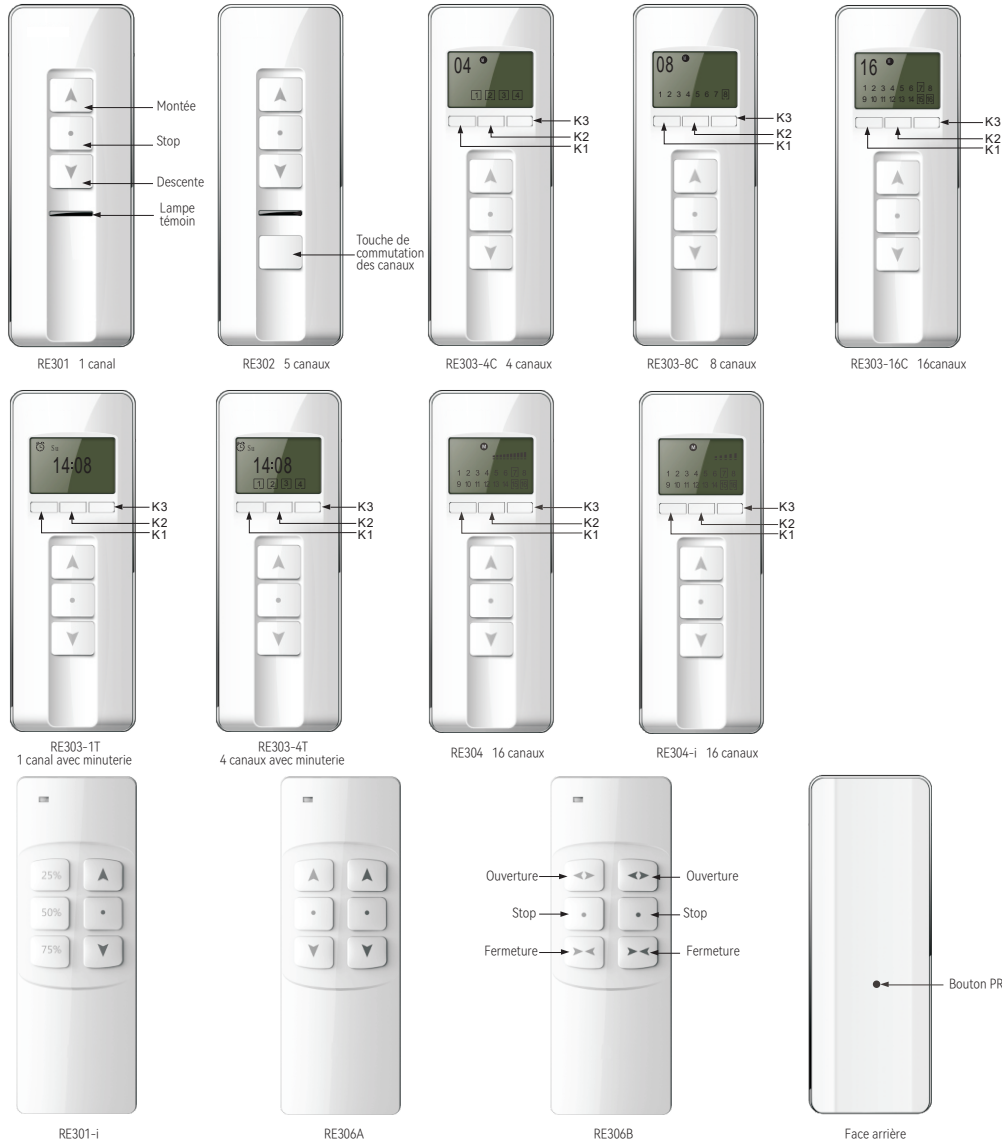


# NOTICE DE LA GAMME RE301-306

## 1. Apparence du produit



## 2. Paramètres techniques

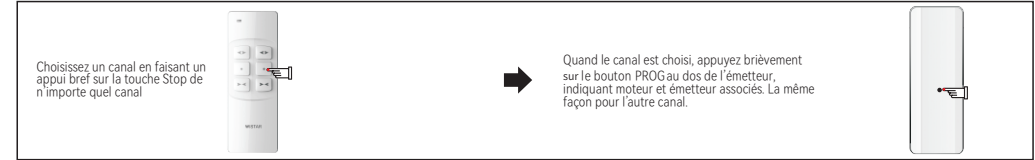
Voltage: 3V Pile: CR2032  
 Codage: code tournant Fréquence: 433.92MHz Courant de fonctionnement: ≤12mA  
 Température d'utilisation: -20°C/60°C (émetteur sans écran); -10°C/+60°C (émetteur avec écran)

## 3. Enregistrement du premier émetteur

### 01. 1 canal

Faites un appui bref sur le bouton PROG au dos de l'émetteur, le moteur fait un va-et-vient, et l'émetteur est enregistré dans la mémoire moteur

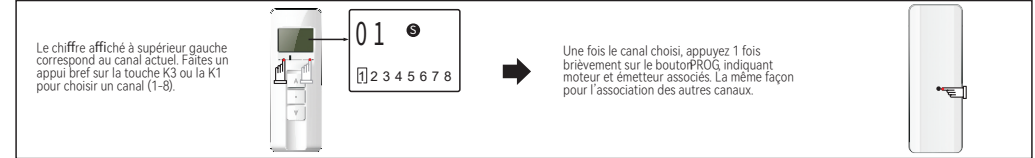
### 02. 2 canaux



### 03. 5 canaux



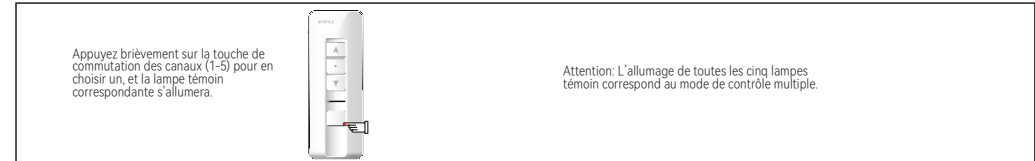
### 04. Emetteur à multi-canaux avec écran (exemple du 8 canaux)



## 4. Réglage du contrôle simple

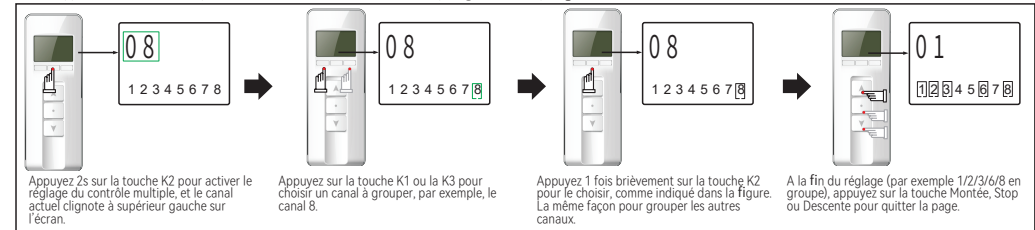
Choisissez un canal en appuyant sur la touche K1 ou la K3, et l'appui sur les touches Montée, Stop ou Descente de l'émetteur permettra de contrôler le fonctionnement du moteur.

## 5. Réglage du contrôle multiple

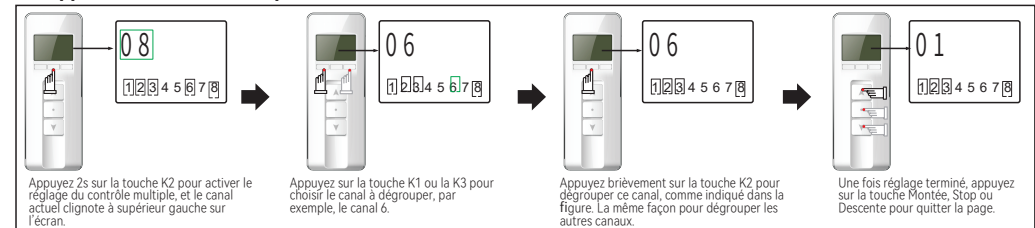


## 6. Réglage du contrôle multiple (émetteur avec écran)

Note: L'appui bref sur la touche K2 permet la commutation entre le contrôle multiple (M) et celui simple (S).



## 7. Supprimez le contrôle multiple



Note: Quelque soit le mode, M ou S, le canal actuel est toujours choisi.

# NOTICE DE LA GAMME RE301-306

## 8. Emetteur avec écran et minuterie (4 canaux)

### 01. Réglage du temps

Appuyez sur la K1 pour commencer le réglage d'heure, quand voyez le clignotement, faites les réglages avec la touche Montée ou Descende.

Appuyez encore sur la K1 pour commencer le réglage de minute, quand voyez le clignotement, faites les réglages avec la touche Montée ou Descende.

Appuyez une autre fois sur la K1 pour commencer le réglage de semaine, quand voyez le clignotement, faites les réglages avec la touche Montée ou Descende.

Appuyez sur la touche Stop pour retourner à la page initiale à la fin du réglage.

### 02. Réglage de la minuterie

A la page originale, appuyez sur la touche K2 pour commencer le réglage de la minuterie, et un symbole ⌚ apparaîtra à supérieur gauche sur l'écran. 8 groupes d'ouverture&fermeture ↑~§ (16 moments) possibles à programmer en appuyant sur la touche K2. Chaque appui correspond à différent moment. Choisissez le canal en appuyant sur la touche K3 pour chaque moment (1 canal/4 canaux).

Appuyez sur la K2 pour commencer le réglage de la minuterie.

Appuyez une autre fois sur la K2 pour choisir un moment sur les 16. Chaque appui correspond à différent moment.

Appuyez sur la K3 pour commencer le réglage de la minuterie, appuyez une autre fois pour choisir le canal pour chaque moment (1 canal/4 canaux).

Une fois le canal choisi, appuyez sur la K1 pour régler les heures et minutes. Référez-vous aux étapes détaillées dans le 'Réglage du temps'.

Quand un moment réglé, appuyez sur la K2 pour régler les autres si nécessaire.

Une fois réglage terminé, appuyez sur la touche Stop pour retourner à la page initiale.

### 03. Désactivez la minuterie

A la page initiale, appuyez sur la K2 pour commencer le réglage de la minuterie.

Appuyez sur la K2 pour choisir un moment à désactiver.

Appuyez sur la K3 jusqu'à l'apparition de la figure au-dessus, ce moment choisi est supprimé; appuyez une autre fois sur la K3, ce moment revient.

Une fois réglage terminé, appuyez sur la touche Stop pour retourner à la page initiale.

## 9. Emetteur avec écran et minuterie (1 canal)

### 01. Réglage du temps

Appuyez sur la K1 pour commencer le réglage d'heure, quand voyez le clignotement, faites les réglages avec la touche Montée ou Descende.

Appuyez sur la K1 pour commencer le réglage de minute, quand voyez le clignotement, faites les réglages avec la touche Montée ou Descende.

Appuyez sur la K1 pour commencer le réglage de semaine, quand voyez le clignotement, faites les réglages avec la touche Montée ou Descende.

Appuyez sur la touche Stop pour retourner à la page initiale à la fin du réglage.

### 02. Réglage de la minuterie

A la page initiale, appuyez sur la K2 pour commencer le réglage de la minuterie, et un symbole ⌚ apparaît à supérieur gauche sur l'écran. 8 groupes d'ouverture&fermeture ↑~§ (16 moments) possibles à programmer en appuyant sur la touche K2. Chaque appui correspond à différent moment.

Appuyez sur la K2 pour activer le réglage de la minuterie.

Appuyez une autre fois sur la K2 pour choisir un moment sur les 16. Chaque appui correspond à différent moment.

Appuyez sur la K3 pour programmer la minuterie, et puis sur la K1 pour régler les heures et minutes. Référez-vous aux étapes détaillées dans le 'Réglage du temps'.

Quand un moment réglé, appuyez sur la K2 pour régler les autres si nécessaire. A la fin du réglage, appuyez sur la touche Stop pour quitter.

### 03. Désactivez la minuterie

A la page initiale, appuyez sur la K2 pour commencer le réglage de la minuterie.

Appuyez sur la K2 pour choisir le moment à supprimer.

Appuyez sur la touche K3 pour le supprimer, refaites l'appui pour qu'il revienne.

A la fin du réglage, appuyez sur la touche Stop pour retourner à la page initiale.

### 04. Fonction du chronomètre

A la page initiale, appuyez sur la K3 pour rappeler le chronomètre.

Appuyez 1 autre fois sur la K3 pour retourner à la page initiale.

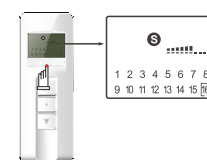
### ⚠ Précautions :

- Pour régler la minuterie, il faut être à la page où s'affiche un symbole ⌚ à supérieur gauche, sinon c'est un réglage sans effet. Si il apparaît pas, faites un appui enfoncé sur Stop tout en appuyant sur la touche K2 en 10s.
- Pour renforcer l'autonomie de la pile, c'est mieux d'appuyer brièvement chaque fois (environ 0.5s) sur les touches, avec 1s d'intervalle entre des appuis successifs.
- Lorsque l'émetteur ne travaille plus dû à la pile faible, il faut donc la changer.

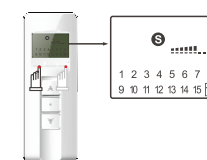
## 10. Mode de synchronisation (seulement pour le RE304/RE304-i)

### 01. Mode de synchronisation du contrôle simple Ⓢ

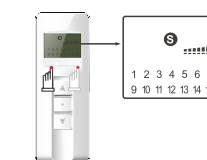
Note: Quelque soit le mode, M ou S, il faut tout d'abord régler les fins de course haute et basse du moteur, pour activer la fonction de synchronisation.



Appuyez brièvement sur la K2 pour activer le mode de synchronisation du contrôle simple(S)

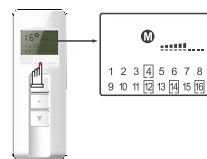


Dans ce mode-là, faites un appui bref sur la touche K1 ou la K3, les moteurs choisis marchent automatiquement à la position enregistrée.

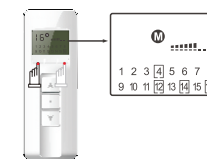


Appuyez 1 autre fois sur la K1 ou la K3 pour programmer la position des moteurs, par exemple, jusqu'à 100%.

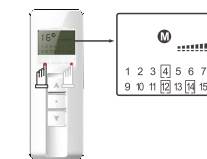
### 02. Mode de synchronisation du contrôle multiple Ⓜ



Appuyez brièvement sur la touche K2 pour activer le mode de synchronisation du contrôle multiple (M).



Dans ce mode-là, faites un appui bref sur la touche K1 ou la K3, les moteurs choisis marchent automatiquement à la position enregistrée.



Appuyez une autre fois sur la K1 ou la K3 pour programmer la position des moteurs, par exemple, jusqu'à 100%.